

Affitto Trilocale Le-Motte Abetone Mq 75 P. 2° Ascensore

**Affitto Annuale € 6.900 Trilocale Le Motte Abetone Mq 75
Sei Posti Letto Piano Secondo Due Bagni Due Terrazzi
Caminetto Ascensore Riscaldamento Indipendente Caldaia
Gas GPL Cantina Posto Auto Scoperto Vicino Piste Sci [Abetone](#).**

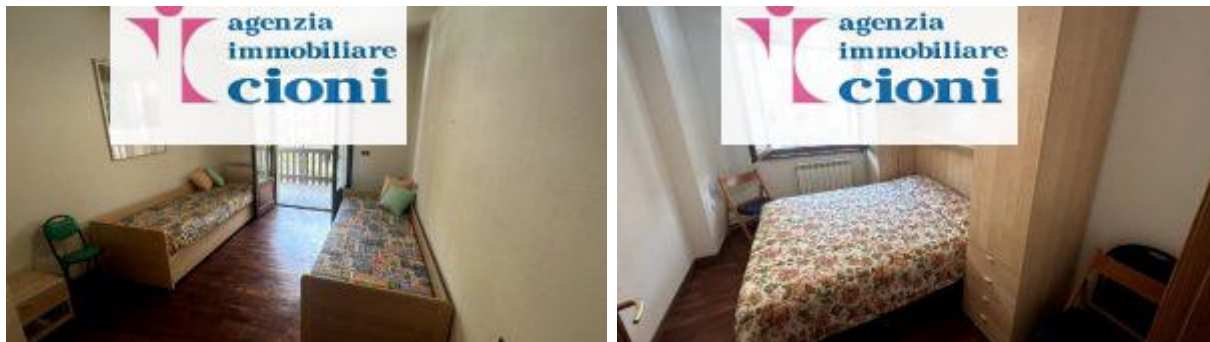
Agenziacioni.com propone in Affitto un Appartamento di Tre Locali,
di Recente Realizzazione, dotato di Sette Posti Letto,
inserito in un elegante Palazzina composta da Sedici Unità Immobiliari,
di recente realizzazione,

Appartamento ubicato a circa 150 Metri dal Centro e dalle Piste da Sci di [Abetone](#),
Affitto Annuale Appartamento Trilocale Le-Motte Abetone Mq 75 Piano Secondo Ascensore,
corredato di due Bagni, Due Terrazzi, Caminetto, Posto Auto Scoperto e Cantina di Proprietà.

**Prezzo di Affitto Periodo Annuale Euro 6.900,
dal Prezzo di Locazione sono esclusi i consumi di:**

- Gas GPL
- Energia Elettrica
- Acquedotto
- Tari
- Quota Spese di condominio relative al periodo di Locazione





Caratteristiche Generali dell’Affitto Trilocale Le-Motte

L’Appartamento Affitto Annuale Trilocale Le-Motte Abetone Mq 75, è posto al secondo piano di un Elegante Condominio, realizzato in stile, di recente costruzione;

il Condominio è attrezzato con Ascensore, Posti Auto Coperti assegnati, Parcheggio Scoperto con Posti Auto Assegnati, e Locali Cantina.

Posizione dell’Appartamento Trilocale Le-Motte

L’appartamento Affitto Trilocale Abetone Le-Motte Mq 75, è ubicato vicino al Centro del Paese ed alle piste da sci del comprensorio di [Abetone](#);

Dall’Appartamento Trilocale, in pochi minuti, si raggiungono tutti i negozi ed i servizi essenziali, ubicati a circa 150 Metri;

Le Piste da Sci del comprensorio di [Abetone](#) sono molto vicine, facilmente raggiungibili a piedi, si trovano a circa 150 metri le partenze degli impianti di risalita della Riva e della SAF Ovovia;

L’ubicazione del Trilocale Le Motte, lo rende facilmente raggiungibile, oltre che con la propria auto, anche con i mezzi di trasporto pubblico della compagnia delle [Autolinee Toscane](#);

La fermata di tale Compagnia di Trasporto, è ubicata a meno di 50 metri dall’Appartamento Affitto Trilocale, posizionata lungo la Via del Brennero, all’incrocio con Via delle Motte, lungo la S.S. 12 dell’Abetone e del Brennero.

Caratteristiche e Locali Accessori dell’Appartamento Trilocale Le-Motte

L’Appartamento Affitto Trilocale Abetone Le-Motte Mq 75, è dotato di tutti i comfort, ed è ben arredato;

Al piano Terra della Palazzina Condominiale, lungo il perimetro del fabbricato, sono ubicati i Posti Auto scoperti assegnati, ben delimitati dalla serigrafia disegnata sull’asfalto,

Al Piano Seminterrato si trovano i locali cantina ad uso ripostiglio,

accessibili tramite scala interna ed ascensore;

L'Appartamento Trilocale è dotato di un ampio Locale Cantina di Mq 6;

Sviluppo Interno dell'Appartamento Trilocale Le-Motte

L'Appartamento Trilocale Le-Motte Abetone Mq 75 Piano Secondo, ed è composto da:

- accesso al Condominio dalla Via delle Motte, tramite strada perimetrale, che circonda ad Anello la palazzina
- Dalla Strada, tramite terrazzo scoperto condominiale, si accede ad un Loggiato Comune coperto
- Accesso al Condominio, attrezzato con ascensore
- Appartamento ubicato al Piano secondo, da Pianerottolo a comune con altre Tre unità Immobiliari
- Ingresso Appartamento attrezzato con portoncino Blindato
- Ampia Sala attrezzata con Caminetto, chiuso con vetri atermici
- Sala arredata con Divano Letto Matrimoniale
- Saletta Pranzo ricavata nel Soggiorno
- Angolo Cottura completamente attrezzato, con finestra, affacciato sul Terrazzo collegato alla Sala
- Ampio Terrazzo collegato alla Sala, esposto a Sole durante le ore pomeridiane
- Disimpegno zona notte
- Sul Lato Sinistro Bagno attrezzato con Vasca
- sul lato destro una Camera Matrimoniale, arredata con armadio a ponte
- di fronte al Disimpegno si accede ad una Seconda Camera matrimoniale doppia, arredata con Due Letti singoli, ai quali si può aggiungere un letto a castello
- secondo Bagno realizzato all'interno della Camera, attrezzato con Doccia
- La Seconda Camera è dotata di un ampio Balcone

Questo slideshow richiede JavaScript.

L'Appartamento Trilocale Abetone Le-Motte Mq 75 Piano Secondo, è completamente arredato, con stile e buon gusto, le finiture interne sono di ottimo livello, Pavimentazione di ceramica nella Sala e nei bagni, la zona notte (Disimpegno e camere) è pavimentata con Parquet;

Le porte Finestra e le Finestre sono dotate di Vetri Doppi Atermici, gli Infissi Esterni sono realizzati con Legno di Ottimo Livello.

Climatizzazione del Trilocale Le-Motte Abetone

L'appartamento Trilocale Abetone Le-Motte Mq 75, è dotato di impianto di Riscaldamento indipendente, realizzato con Caldaia A Gas GPL, con la produzione dell'Acqua Calda Sanitaria;

La Temperatura Interna del Trilocale Mq 95 Le Motte Abetone, viene regolata dal proprio Termostato Ambiente tradizionale, il quale può essere sostituito con un Termostato controller Smart, gestibile da Remoto tramite la App (iOS/Android) fornita dal Produttore, grazie alla Scheda SIM installata all'interno del Dispositivo, o alla rete Wifi presente opzionale all'interno dell'Appartamento.

Nel Soggiorno è installato un Termo Camino, con bocchette dell'Aria calda a ventilazione forzata, che distribuiscono il calore in modo uniforme in tutte le stanze:

Gestione quota Spese Parti Condominiali del Trilocale Le-Motte

Le Spese di condominio del Trilocale Abetone Le-Motte, sono quantificate in € 900 Annue, e comprendono le seguenti voci:

- Amministrazione Condominiale
- Manutenzione Ordinaria
- Illuminazione Esterni e Luci Scale
- Manutenzione Ascensore
- Pulizia Scale
- Spalatura neve del Parcheggio Condominiale, dei posti auto scoperti, e del viale di accesso
- Antenna Tv ed Antenna Satellitare

Parcheggio e Locali accessori

Il Condominio è attrezzato con Posti Auto Scoperti assegnati.