

VENDUTO - Appartamento Abetone **Uccelliera Bilocale Mq 55 Giardino Mq 150**

VENDUTO - Appartamento Abetone Uccelliera Bilocale Mq 55 Giardino Mq 150

Agenziacioni.com propone in vendita, un Appartamento indipendente, composto di Due Locali, con Giardino Privato, di Nuova Costruzione, Appartamento Abetone Uccelliera Bilocale Mq 55 Giardino Mq 150, Posto al Piano Terra di una Elegante e Caratteristica Palazzina, realizzata in Stile Baita, di Due Piani oltre Garage al Piano Seminterrato.

La Palazzina di nuova Costruzione è composta da Dieci Unità Immobiliari, l'Appartamento Abetone Uccelliera Due Vani Mq 55 Giardino Mq 150, è l'unico dotato di Ingresso indipendente;

Prezzo di Vendita Euro 159.000 Trattabile.



Posizione dell'Appartamento Bilocale Uccelliera

Appartamento ubicato nella primissima parte della Via Uccelliera, zona particolarmente soleggiata, con affaccio panoramico sulla Vallata del monte Gomito, e sul comprensorio delle piste da sci;

Appartamento ubicato a 100 Metri dal Centro dell'[Abetone](#), e dalle piste da sci del consorzio di Abetone [Multipass](#), facilmente raggiungibili a piedi;

Caratteristiche Generali dell'Appartamento Bilocale Uccelliera

Piccolo Condominio composto da Dieci Appartamenti, attrezzato con:

- Rampa Riscaldata Carrabile,

per acceso ai Garage

- Garage Privati, realizzati in un ampio Garage Condominiale
- Ascensore
- Antenna SAT (Sky Ready) e Digitale Terrestre (DTT)
- Impianto Video-Citofono
- Illuminazione Interna ed Esterna Automatica
- Illuminazione Automatica della Rampa Garage, e del Corridoio Carrabile di accesso ai Box Auto

L'Appartamento Abetone Uccelliera Due Vani Mq 55 Giardino Mq 150 è dotato di Ingresso Indipendente dal Giardino;

- Giardino privato di mq 150, attrezzato con impianto di irrigazione, automatico, con centralina di gestione, installata all'interno dell'appartamento;

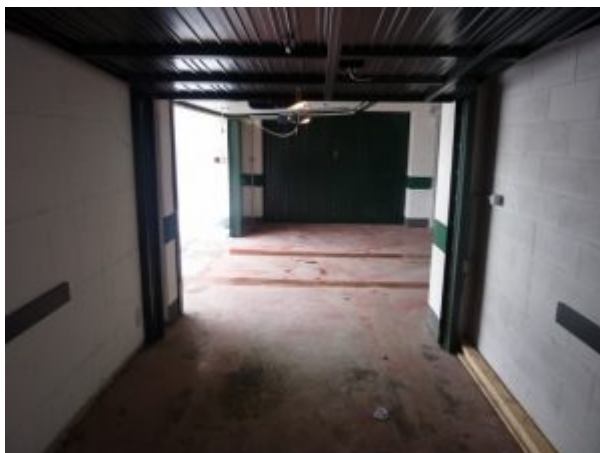
L'Appartamento Abetone Uccelliera Bilocale Mq 55 Giardino Mq 150, è stato realizzato con finiture in stile, Pavimentazione con Parquet di Rovere, Eleganti Ceramiche di prima scelta installate nel Soggiorno e nel Bagno, Infissi in Legno di ottima fattura, dotati di Vetri Doppi Atermici, Serramenti Esterni in Legno;

Parcheggio e Locali Accessori del Bilocale Uccelliera

Dall'ingresso condominiale si raggiunge, tramite scale ed ascensore, il Garage Condominiale;

L'Appartamento Bilocale Nuova Costruzione, è corredato di:

- [Garage Box Auto Abetone Uccelliera Mq 28 Nuova Costruzione](#), attrezzato con Basculante Automatico, Motorizzato con Telecomando





Climatizzazione dell'Appartamento Bilocale

L'appartamento Bilocale è attrezzato con Impianto di Riscaldamento, e produzione di Acqua Calda Sanitaria indipendente, realizzato con una Caldaia a Condensazione, alimentata con Gas GPL;

All'interno dell'Appartamento sono stati installati dei Radiatori e dei Termo-Arredo in acciaio, integrati da un impianti di riscaldamento a Pavimento;

Sviluppo Interno dell'Appartamento Bilocale

L'Appartamento Abetone Uccelliera Bilocale Mq 55 Giardino Mq 150 è dotato di Ingresso Indipendente, con accesso dal Giardino;



Il Bilocale Abetone Uccelliera Mq 55 Giardino Mq 150, è composto e sviluppato nel seguente modo:

- Accesso Autonomo dal Giardino privato
- Ingresso Indipendente
- Soggiorno ampio e Luminoso, attrezzato con predisposizione punto Caminetto
- Zona Pranzo ricavata nella Sala
- Angolo Cottura
- Soggiorno pavimentato con eleganti ceramiche di prima scelta
- Disimpegno
- Camera Matrimoniale spaziosa di Mq 20,

pavimentata con Parquet di Rovere,
e riscaldamento a Pavimento

- Bagno con finestra, attrezzato con Doccia,
piastrellato con Ceramiche di prima scelta,
oltre ai sanitari installati in sospensione

L'Appartamento Abetone Uccelliera Due Vani Mq 55 Giardino Mq 150,
è trasformabile, con pochissime modifiche,
in un appartamento di Tre Locali,
realizzando la cameretta nel Vano del Bagno;

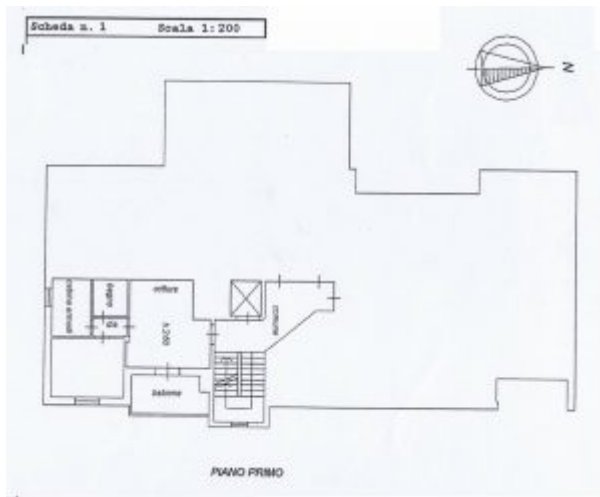
Allargando il disimpegno, con poche modifiche,
si ottiene un Bagno Cieco attrezzato con doccia,
spostando i relativi attacchi Idrici ed Elettrici;

la Società costruttrice,
garantisce la velocità di esecuzione
dei lavori di trasformazione in meno di 30 Giorni;

A titolo di esempio di trasformazione in un Appartamento Trilocale,
di seguito mostriamo una planimetria di un appartamento simile,
posto al Primo piano, al cui interno è stata effettuata tale realizzazione;



Planimetria Appartamento Abetone Uccelliera
Due Vani Mq 55 Giardino Mq 150 prima della
trasformazione in Tre Vani



Appartamento Abetone Uccelliera Due Vani
Mq 55 Giardino Mq 150 trasformato in Tre
Vani.