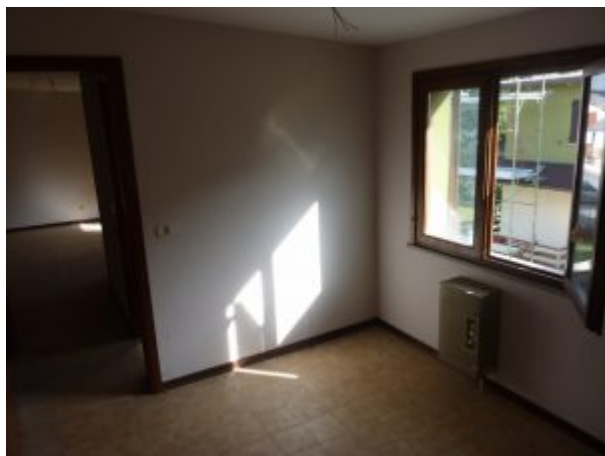


[Appartamento Mansarda Montecreto](#) [Trilocale Mq 60 Secondo Piano Caminetto](#)

Vendita Appartamento Mansarda Montecreto Trilocale Mq 60 Secondo Piano Nuova Costruzione Caminetto Garage Giardino e Terrazzo Condominiale.

Agenziacioni.com propone un Vendita un Appartamento Mansarda, in Località Montecreto, in un Condominio di Recente costruzione, la Mansarda è composta di Tre Locali, ed è ubicata al Secondo Piano di una Palazzina di Due Piani, all'interno di un Condominio composto da Otto Unità Immobiliari, Appartamento Mansarda Montecreto Trilocale Mq 60 Secondo Piano Caminetto Garage Giardino e Terrazzo Condominiale, Mansarda corredata di Box Auto privato e posto auto esterno assegnato.

Prezzo di Vendita Euro 79.000 Trattabile.



Posizione della Mansarda Trilocale Montecreto

La Mansarda Trilocale Montecreto Mq 60, è ubicata vicino alle piste da Sci dell'Impianto di Risalita Monte Cervarola;

La Località di Montecreto è ubicata a 3 km da Sestola, e dalle Piste da Sci di Pian del Falco e Passo del Lupo, ed a 5 km dalla Località di Riolutato e dalle Piste da Sci delle Polle.

Le vicine Località sciistiche e le loro Piste da sci, sono tutte racchiuse e collegate nel comprensorio del [Cimone Super-Ski](#), peraltro tutte raggiungibili in pochi minuti di auto.

La Località di Abetone è ubicata a poco più di 12 km, dove si possono trovare le sue piste da sci e gli impianti di risalita, tutti collegati tra loro all'interno del comprensorio di [Abetone.com](#)

L'Appartamento Mansarda Trilocale è ubicato in posizione Panoramica, vicino agli impianti sportivi, ubicati di fronte, e composti da:

- Campi da Tennis in Erba sintetica
- Campo da Calcio di dimensioni regolamentari
- Piste da sci Monte Cervarola

Caratteristiche Generali della Mansarda Trilocale

Il Condominio e l'Appartamento Mansarda Trilocale di cui fa parte, è una struttura immersa nel verde, corredata di ampio giardino Perimetrale, oltre ad un grande terrazzo ad uso comune, utilizzabile come solarium, e zona giochi, peraltro protetta e chiusa, per i figli.

L'Appartamento Mansarda Montecreto Trilocale Mq 60, è ubicato nella parte più alta e dominante del Paese di Montecreto, esposta al Sole, e costeggiata da alberi di alto fusto.

Sviluppo Interno della Mansarda Trilocale

L'Appartamento Mansarda Trilocale Montecreto di Nuova Costruzione, è in pronta consegna, ed è Mansarda composto da:

- Ingresso nella Sala
- Sala attrezzata con Caminetto
- Angolo cottura ricavato nella Sala
- Disimpegno Zona Notte
- Camera matrimoniale
- Cameretta spaziosa
- Bagno con Finestra, attrezzato con doccia

Impianto di Riscaldamento della Mansarda Trilocale

La Mansarda Trilocale di Nuova Costruzione, è dotata di Impianto di Riscaldamento indipendente, realizzato Caldaie Singole, alimentate con Gas GPL, installate in ogni locale dell'Appartamento.

Parcheggio e Locali Accessori della Mansarda Trilocale

La Mansarda Trilocale è dotata di un Box Auto di proprietà, con ingresso indipendente