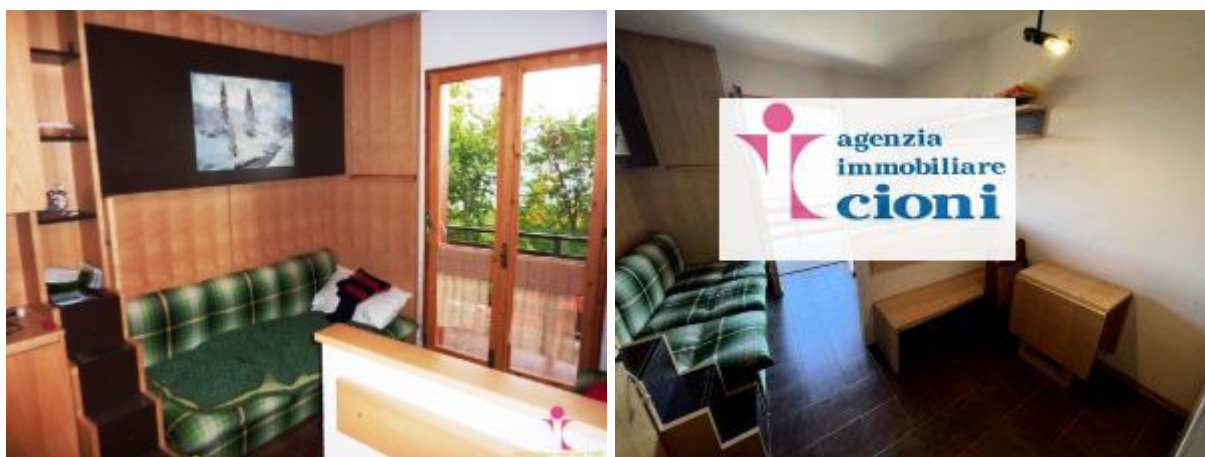


[Appartamento Monocale Bar-Alpino Fiumalbo Mq 40 Piano 1° Balcone Cantina](#)

Vendita € 51.000 Appartamento Monocale Bar-Alpino Fiumalbo Mq 40 Piano Primo Balcone Cantina Posto Auto Scoperto Riscaldamento Centralizzato Dispositivi Cont-Calorie con Valvole Termostatiche Danfoss Thermostat.

[Agenziacioni.com](#) propone in Vendita un Appartamento Piccolo ma spazioso, una soluzione Immobiliare di piccole dimensioni, Completamente attrezzata ed arredata, in modo funzionale, dotato di Quattro posti Letto, Appartamento Monocale Bar-Alpino Fiumalbo Mq 40 Piano Primo Balcone Cantina, Monocale inserito al Piano Primo di una Elegante palazzina, sviluppata su Tre Piani, composta da Venti Unità Immobiliari.

Prezzo di Vendita Euro 51.000 Trattabile.



L'Appartamento Monocale Viene concesso in Affitto:

Link Affitto: [Affitto Monocale Bar-Alpino Fiumalbo Mq 40 Piano Primo Balcone Cantina](#)

Gestione Affitto Appartamento Monocale Bar-Alpino Fiumalbo

Periodo di Affitto Stagione Estiva Mese di:

- Luglio - Prezzo di Affitto Euro 650
- Agosto - Prezzo di Affitto Euro 1.200;
- da Giugno a Settembre - Prezzo di Affitto Euro 2.900

Dal Prezzo di Locazione Sono esclusi i Consumi di:

- Energia Elettrica
- Acquedotto € 20/Mensili
- Pulizie Finali e Sanificazione € 60

Periodo di Affitto Stagione Invernale (da Dicembre ad Aprile):

Prezzo di Affitto Euro 3.200

Dal Prezzo di Locazione, sono esclusi i Consumi di:

- Riscaldamento Centralizzato
- Energia Elettrica
- Acquedotto € 20/Mensili
- Pulizie Finali e Sanificazione Euro 60.

Caratteristiche Generali del Monocale

Il Monocale Bar Alpino Fiumalbo Mq 40 Primo Piano Balcone Cantina, fa parte di un Piccolo condominio, composto da Sedici Appartamenti, non attrezzato con Ascensore.

Il Monocale Mq 40 con Balcone, è molto luminoso, ed è dotato di affaccio panoramico dal Balcone sulle Piste da Sci di [Abetone](#), e sulla Vallata di Fiumalbo.



Posizione dell'Appartamento Monocale Bar-Alpino Fiumalbo

Il Monocale Bar Alpino Fiumalbo Mq 40 Primo Piano Balcone Cantina, è ubicato a 600 metri dal centro e dalle Piste da sci del comprensorio di [Abetone](#), nella parte di Via Uccelliera sempre esposta a Sole, Panoramica.

Sviluppo Interno del Monocale Bar-Alpino

Il Monocale Bar Alpino Fiumalbo Mq 40 Primo Piano Balcone Cantina, pur essendo di dimensioni contenute, al suo interno sono stati ricavati quattro posti letto, ed è composto nel seguente modo:

- Ingresso
- Angolo Cottura
- Disimpegno
- Bagno attrezzato con Doccia
- predisposizione per attacco lavatrice
- Soggiorno arredato con divano letto matrimoniale

- Armadio con Letto a scomparsa, stile Marinaio
- Balcone con affaccio Panoramico
- Zona Pranzo arredata con Panca e tavolo rettangolare da 4 posti
- Armadio Due ante ricavato nel Soggiorno

Il Monocale Bar Alpino Mq 40 con Balcone, viene venduto completamente arredato ed attrezzato.

Questo slideshow richiede JavaScript.

Impianto di Riscaldamento Del Monocale Bar-Alpino

Il Monocale Bar Alpino Mq 40 Primo Piano Balcone Cantina, è dotato di Impianto di Riscaldamento centralizzato, alimentato a Gasolio;

La temperatura Interna del Monocale, viene regolata tramite termostato ambiente, regolabile da Remoto tramite la App (iOS/Android) fornita dal produttore.

Il Conteggio del Consumo del Riscaldamento, viene calcolato e quantificato tramite le Valvole di Zona, ed i dispositivi Conta Calorie, installati sui radiatori installati all'interno del Monocale.

Locali Accessori del Monocale Bar-Alpino Fiumalbo

Il Condominio è dotato di un ampio locale ad uso comune, suddiviso in Locali cantine e ripostigli, di diverse dimensioni;

Il Monocale Bar Alpino Mq 40 Primo Piano Balcone Cantina, è corredato di un Locale Cantina di proprietà, ubicato al Piano Terra, utilizzabile come appoggio dei materiali da sci e ripostiglio per attrezzature;

Gestione Condominio del Monocale Bar-Alpino Fiumalbo

Il Monocale Bar Alpino Mq 40 Primo Piano Balcone Cantina, ha Spese Condominiali contenute, quantificate in Euro 650 Annue, le voci di spesa Generali sono le seguenti:

- Amministrazione Generale
- Manutenzione parti comuni
- Antenna Tv e Satellitare
- Riscaldamento Centralizzato e manutenzione Caldaia
- Carburante Gasolio
- Pulizia scale
- Illuminazione Esterna e Scale Condominiali
- Spalatura Neve