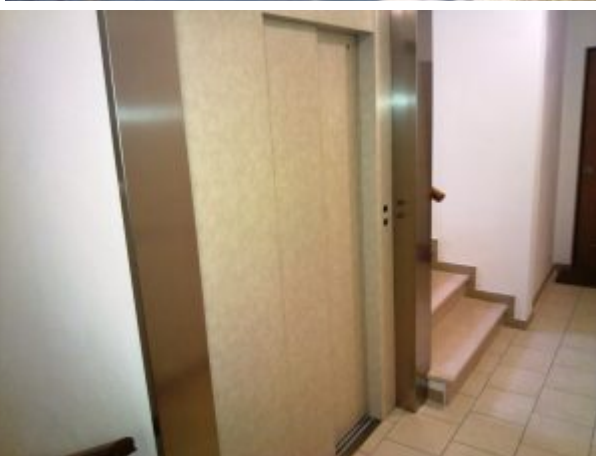
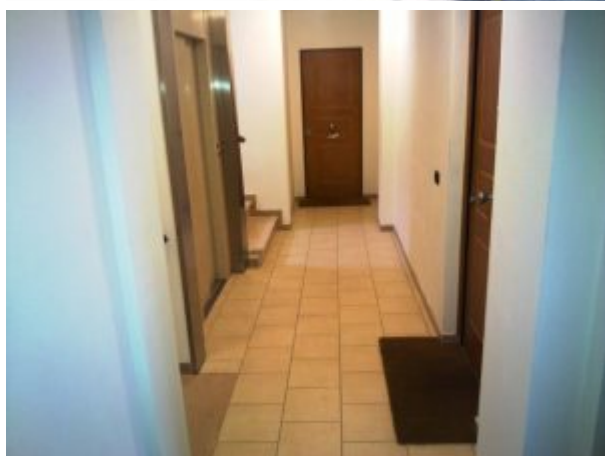


VENDUTO - Appartamento Nuova Costruzione Abetone Le Motte Tre Vani Mq 60

VENDUTO - Appartamento Nuova Costruzione Abetone Le Motte Tre Vani Mq 60

Agenziacioni.com propone in Vendita un Appartamento composto di Tre Locali, ubicato al Piano Terreno, Appartamento Nuova Costruzione Abetone Le Motte Tre Vani Mq 60, corredato di Giardino Privato di Mq 60, inserito in Piccolo Condominio di Nuova Costruzione, Condominio composto di 16 Appartamenti, Appartamento PRONTA CONSEGNA, Appartamento Realizzato con finiture in Stile, Condominio attrezzato con Ascensore.

Prezzo di Vendita Euro 129.000 Trattabile.



Caratteristiche Generali dell'Appartamento Nuova Costruzione Abetone Le

Motte.

L'Appartamento Nuova Costruzione Abetone Le Motte Tre Vani Mq 65 è corredato di un Posto Auto Scoperto assegnato, oltre al quale, si può scegliere l'opzione dell'Acquisto di un Garage Singolo.

Al Trilocale è assegnato anche un Locale Cantina ad uso ripostiglio, di proprietà, oltre ad essere corredato di un Giardino Privato di Mq 60, tutti Locali Accessori inclusi nel prezzo di Vendita dell'Appartamento;

Impianto di Riscaldamento del Trilocale.

L'Appartamento di Tre Locali è attrezzato con Impianto di Riscaldamento indipendente, realizzato con Caldaia alimentata con Gas GPL, con la funzione di produzione di Acqua Calda Sanitaria.

Appartamento Nuova Costruzione realizzato con la predisposizione del Punto Camino nel Soggiorno, con la possibilità di inserimento, in alternativa, di una Stufa a Legna, o di una Stufa a Pellets;

Posizione del Trilocale.

L'Appartamento Trilocale è ubicato a pochi metri dalle Piste Da Sci, gli impianti di Risalita della Riva e della SAF Ovovia, si trovano a circa 100 Metri, oltremodo l'Appartamento è ubicato a pochi passi dal Centro di Abetone, e da tutti i servizi e Negozi.

Sviluppo Interno del Trilocale.

L'Appartamento Nuova Costruzione Abetone Le Motte Tre Vani Mq 60 è composto da:

- Ingresso
- Disimpegno nel Soggiorno
- Soggiorno attrezzato con predisposizione Punto Camino
- Balcone con affaccio Panoramico,
Balcone a comune con le Due Camere
Balcone collegato al Giardino di proprietà
- Giardino di Mq 60,
sviluppato sui Due Lati dell'Appartamento
- Giardino accessibile dal Soggiorno,
e dalle Due Camere
- Zona Pranzo
- Angolo Cottura
- Camera Matrimoniale,
con accesso al Giardino
- Camera Semi Matrimoniale,
con accesso al Giardino
- Bagno Attrezzato con Doccia,
Bagno con Finestra

- Impianto Tv Digitale Terrestre Predisposto in ogni vano
- Impianto Tv Satellitare predisposto in ogni vano
- Posto auto Coperto di proprietà,
con l'Opzione dell'acquisto di un Garage Singolo
- Cantina uso Ripostiglio di proprietà
- Spese di Condominio € 900 Annue
- Rifiniture in Stile,
Pavimentazione Parquet,
Infissi in Legno,
Vetri Doppi Antisfondamento.

