

Casa Colonica Melo Cutigliano Mq 360 Giardino Mq 700

VENDITA € 135.000 Casa Colonica Il Melo Cutigliano Mq 360 Terra-Tetto 14 Vani Due Appartamenti Indipendenti Giardino Mq 700 Bosco Mq 2.000.

AgenziaCioni.com propone in Vendita un Casale Caratteristico, una Casa Colonica parzialmente da Restaurare, si tratta di un Edificio già Ristrutturato in passato, ubicato in Località Il Melo di Cutigliano, Immerso nel verde, contornato da una Sorgente D'Acqua Privata, che sgorga in una Caratteristica Fontana in Pietra, oltre ad un Giardino perimetrale di Mq 700, ed un Bosco di Mq 2.000, Casa Colonica Melo Cutigliano Mq 360 Terra-Tetto Giardino Mq 700 Bosco Mq 2000 formata da Due Appartamenti Indipendenti, con Tre Ingressi indipendenti.

Prezzo di Vendita Euro 135.000 Trattabile.



Ulteriori Link Youtube:

Caratteristiche Generali della Casa Colonica Melo Cutigliano

La Casa Colonica Terratetto Mq 360 è composta da Due Unità Immobiliari, e sono così sviluppati:

- Il Primo Appartamento è sviluppato su Due Livelli, al Piano Terra e Primo, con accesso dalla Corte Principale Anteriore della Casa Colonica,

- e con secondo ingresso dalla Corte Laterale
- Il Secondo Appartamento, con ingresso Indipendente, è sviluppato interamente al Piano Secondo, con accesso dalla Corte Tergale della Casa Colonica, tramite Scala e Terrazzo scoperti

Gli Appartamenti che compongono la Casa Colonica, sono in buono stato di manutenzione, fino a pochi anni erano abitati e venivano affittati;

Internamente gli Appartamenti, necessitano ciascuno, di alcuni lavori di Restauro, non obbligatori, ma suggeriti, tra i lavori da effettuare, sono i seguenti:

- il Ripristino dei Bagni
- La tinteggiatura e/o sostituzione degli infissi interni ed esterni,
- Imbiancatura della Facciata
- Imbiancatura dei muri interni

Aree Esterne, Spazio Verde e Parcheggio della Casa Colonica Melo Cutigliano

La Casa Colonica è dotata di un Ampio Giardino e Terreno di Mq 700, sviluppati intorno ai Quattro lati del fabbricato;

a Fianco della Casa Colonica si trova un Bosco di Mq 2.000, che costeggia il perimetro dell'immobile;

Al Bosco si accede dalla Casa Colonica tramite un vialetto, ubicato a fianco del Giardino.

La Casa Colonica è dotata di una Sorgente di Acqua Potabile, di proprietà, che viene condotta presso una Fontana, posta all'interno del Giardino;

La Sorgente di Acqua viene accumulata. oltremodo, in un apposito Serbatoio.

Adiacente alla Casa Colonica, di Fianco al Giardino, si trova un ampio e comodo Parcheggio privato, dotato di Quattro Posti Auto Scoperti.

Questo slideshow richiede JavaScript.

Posizione della Casa Colonica e degli Appartamenti.

La Casa Colonica le è ubicata a circa 4 km dalla vicina Località di Cutigliano, ed a circa 6 km dalle Piste da Sci della Località [Doganaccia](#);

La Località il Melo è facilmente raggiungibile anche con i mezzi pubblici, della [Compagnia di Trasporti Autolinee Toscane](#), tramite la Linea Extra-Urbana n° 54, la quale ha il suo Capolinea presso la Stazione Ferroviaria di Pistoia.

In Località Il Melo si trovano:

- un Negozio di Alimentari, con funzione di Edicola
- un Ristorante Pizzeria
- la Chiesa

Dalla Casa Colonica si possono raggiungere facilmente le Piste da Sci, di Abetone.com ubicate a circa 6 Km;

Alla Casa Colonica si accede dalla strada Privata Carrabile bianca, che si collega con la Via Principale, la SP 37, che collega il paese di Cutigliano, con le Località del Melo e della [Doganaccia2000](#);

Dalla Sp37 si devia verso la Strada Bianca Carrabile, realizzata in Pietrisco stabilizzato, la quale conduce ad altre abitazioni presenti, ubicate vicino alla Casa Colonica.

Sviluppo Interno della Casa Colonica

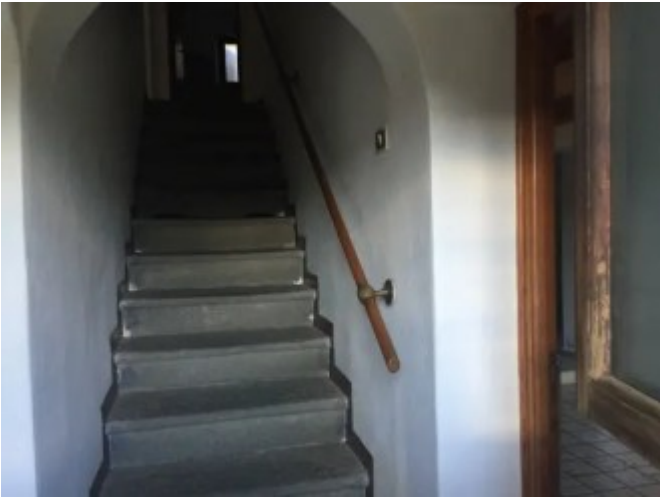
La Casa Colonica Terra-Tetto è sviluppata su Tre Piani, ed è formata da Due Unità Immobiliari, così Distribuite e composte:

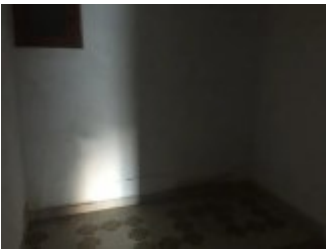
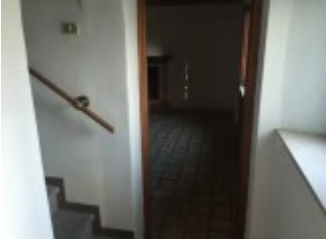
Primo Appartamento di Nove Locali, sviluppato al Piano Terra e Primo, dotato di Cinque Camere, Due Bagni (uno per piano):

Al Piano Terra:

- Ingresso dal Resede frontale
- Disimpegno e corridoio
- sulla destra si accede al Tinello, attrezzato con Caminetto
- Il Tinello è collegato alla prima Cucina, dalla quale si accede direttamente al Giardino laterale, con funzione di secondo ingresso indipendente
- sulla sinistra del disimpegno di ingresso, si accede ad una Sala attrezzata con Caminetto
- Dalla Sala si arriva ad una Seconda Cucina
- proseguendo a fianco si arriva ad un Ampio Ripostiglio con finestra
- un bagno attrezzato con Doccia
- Dal disimpegno della seconda cucina, tramite una porta di collegamento, si accede ad una corte esclusiva Tergale, chiusa e recintata
- Dal Ripostiglio del Piano Terra, si accede al locale Centrale Termica











Al Piano Primo:

- Dal disimpegno di ingresso, tramite scala interna in muratura, si accede al Piano primo
- si arriva su un grande ballatoio, attrezzato con un balcone affacciato sul giardino
- Al Piano Primo sono state realizzate Quattro Camere Matrimoniali, le quali possono ospitare fino a Quattro Posti Letto, (Letto Matrimoniale più letto a Castello)
- una Cameretta con letto a castello
- un bagno con finestra attrezzato con vasca

Questo slideshow richiede JavaScript.

Secondo Appartamento Quadrilocale, con Ingresso indipendente dal Piano Secondo:

Al Piano Secondo:

- Ingresso Indipendente, tramite Scala in Ferro Scoperta, su un Balcone
- Disimpegno
- Ballatoio attrezzato con Balcone
- Cucina Tinello
- Tre Grandi Camere Matrimoniali, arredate con Tre Posti Letto (Letto matrimoniale ed un Letto singolo)
- Bagno con Finestra, attrezzato con Vasca

Questo slideshow richiede JavaScript.

Impianto di Riscaldamento della Villa Casale.

L'Impianto di Riscaldamento e della produzione di Acqua Calda Sanitaria, è Centralizzato, ed è realizzato con una Caldaia Alimentata con Gasolio, installata nel Locale Centrale Termica al Piano Terra,

Ogni appartamento che compone la Casa Colonica, ed ogni piano, possono gestire in modo Indipendente la Temperatura Interna, tramite il Termostato Ambiente installato ad ogni piano.