

# **VENDUTO - Mansarda Bilocale Dogana Nuova Mq 69 Nuova Costruzione**

## **VENDUTO - Mansarda Bilocale Dogana Nuova Mq 69 Nuova Costruzione**

Agenziacioni.com propone in Vendita, Appartamenti di Nuova Costruzione, Bilocali, Trilocali, Quadrilocali, in pronta consegna, con finiture in stile, tra i quali viene presentato questa unità immobiliare, Mansarda Bilocale Dogana Nuova Mq 69 Nuova Costruzione;

**Prezzo di Vendita Euro 89.000 trattabile.**



### **Posizione della Mansarda Bilocale**

La Mansarda Bilocale Dogana Nuova Mq 69 Nuova Costruzione, è ubicata nel Comune di Fiumalbo, in Località Dogana Nuova, ed è posta vicino alle Piste da Sci di [Abetone](#), la più vicina Pista da Sci, situata ad 1 km, è l'Impianto di Risalita del Pulicchio, il quale è collegato con tutto il comprensorio di impianti di risalita;

La Località di Dogana Nuova, è ubicata vicino alla Zona Sortiva di Fiumalbo Via Lago, attrezzata con Campi da Tennis, Campo da Calcio;

### **Caratteristiche Generali della Mansarda**

La Mansarda Bilocale fa parte di una Ristrutturazione a nuovo, di un Complesso Immobiliare, Ex Albergo, suddiviso in due Immobili Principali, Scala A e Scala B, sviluppati su Quattro Piani, all'interno della Scala A sono stati ricavati Dieci Appartamenti Bilocali, mentre all'interno della scala B sono stati ricavati 14 Appartamenti,

di varie metrature e tipologie, suddivisi in Bilocali e Trilocali;

I due Condomini sono attrezzati con Ascensore;

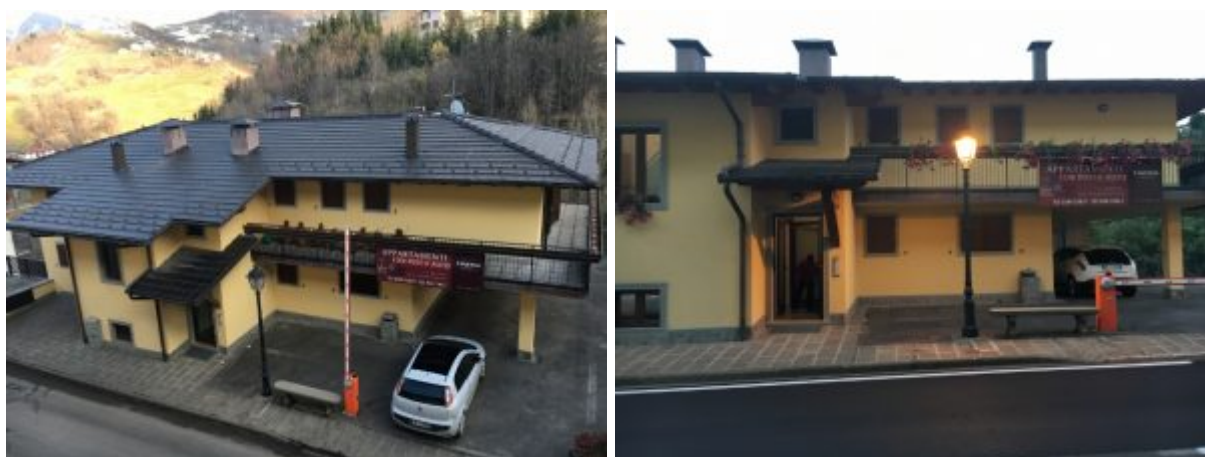
All'interno della Palazzina Scala A,  
viene proposta l'unità immobiliare di seguito descritta  
Mansarda Bilocale Dogana Nuova Mq 69 Nuova Costruzione,  
ubicata al Quarto Piano;

Gli Appartamenti sono corredati di Armadio Portasci,  
ubicati all'interno di un locale comune, posto al Piano Terra;



### **Area Parcheggio e Locali accessori della Mansarda**

La Mansarda Bilocale ed il Condominio,  
sono corredati di un Posto auto Scoperto,  
con annessa Cantina ad Uso ripostiglio di proprietà,  
e come Opzione aggiuntiva è possibile acquistare un Posto Auto Coperto;



### **Sviluppo Interno della Mansarda**

La Mansarda Bilocale Dogana Nuova Mq 69 Nuova Costruzione,  
è così composta:

- Ingresso da pianerottolo a comune con altre due unità immobiliari
- Scale condominiali ed ascensore
- Ingresso nella Sala

- Sala attrezzata con predisposizione Punto Caminetto
- Zona pranzo ricavata all'interno della Sala
- Angolo cottura con Finestra
- Affaccio Panoramico sulla vallata di Fiumalbo, e sul Monte Cimone
- Disimpegno zona notte
- Camera Matrimoniale
- Bagno con finestra attrezzato con Doccia
- Predisposizione Attacco Lavatrice
- La Camera matrimoniale può ospitare Quattro posti letto
- Appartamento Pavimentato con Parquet

Questo slideshow richiede JavaScript.

All'interno del Condominio, è stato Arredato un Bilocale delle stesse dimensioni, Arredamento dimostrativo, acquistabile, arredi che possono essere installati all'interno della Mansarda Bilocale Dogana Nuova Mq 69 Nuova Costruzione;

I Mobili, gli arredi e le attrezzature sono state fornite dalla Ditta [Casarredo Galli di Pievepelago](#).

Arredamenti di pregio, in stile, a costi contenuti, i quali sono visionabili direttamente all'interno del Bilocale, durante la Visita che verrà effettuata sul luogo;



## **Impianto di Riscaldamento della Mansarda**

La Mansarda Bilocale Dogana Nuova Mq 69 Nuova Costruzione,  
è dotata di Impianto di Riscaldamento Indipendente,  
con produzione di acqua calda sanitaria,  
Realizzato con Caldaia alimentata con Gas Metano

Nella Sala della Mansarda Bilocale Dogana Nuova Mq 69 Nuova Costruzione,  
è presente lo scarico a solaio,  
come predisposizione interna per l'inserimento di Stufa a Pellets, Stufa a Legna;

## **Gestione Spese di Condominio della Mansarda**

Le Spese di Condominio della Mansarda Bilocale Mq 69,  
sono quantificate in un importo Annuo di € 750,  
le quali comprendono:

- Illuminazione Scale
- Pulizia Scale
- Manutenzione Ascensore
- Antenna TV SAT e Digitale Terrestre
- Illuminazione Esterna
- Manutenzione ordinaria
- Amministrazione Condominiale