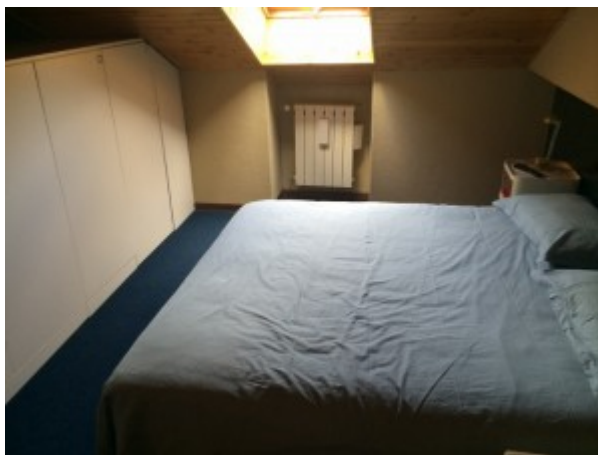


# **VENDUTO - Mansarda Val-di-Luce Abetone Trilocale Mq 76 Due Livelli**

## **VENDUTO - € 109.000 Mansarda Val-di-Luce Abetone Trilocale Mq 76 Due Livelli**

[Agenziacioni.com](http://Agenziacioni.com) propone in Vendita un appartamento ben arredato, ubicato di fronte alle Piste da sci, Mansarda Val-di-Luce Abetone Trilocale Mq 76 Due Livelli, ubicata al piano Sesto e Sotto-Tetto Abitabile, inserito in condominio attrezzato con ascensore;

**Prezzo di Vendita Euro 109.000 Trattabile.**



### **Posizione della Mansarda Trilocale**

La Mansarda Val-di-Luce Abetone Trilocale Mq 76 Due Livelli, è ubicata di fronte alle Piste da Sci, oltremodo si trova a pochi passi dalla [Spa Resort Val di Luce](#), e dalla sua bella Piscina caratterizzata dalla Copertura Piramidale con Vetro Cristallo;



## **Caratteristiche Generali della Mansarda Val-di-Luce Abetone Trilocale**

La Mansarda Val-di-Luce Abetone Trilocale Mq 76 Due Livelli,  
è completamente arredata, con Finiture di buono livello;

Appartamento Luminoso,  
con affaccio panoramico sulle Piste da Sci della [Val di Luce](#);

## **Sviluppo Interno della Mansarda Val-di-Luce Abetone Trilocale**

La Mansarda Val-di-Luce Abetone Trilocale Mq 76 Due Livelli,  
è composta nel seguente modo:

### **Al Piano Sesto:**

- Accesso da Corridoio Condominiale,  
tramite scale ed Ascensore
- Ingresso Appartamento
- Disimpegno attrezzato con armadio guardaroba
- Soggiorno arredato con divano letto matrimoniale
- Zona pranzo ricavata in un Angolo del Soggiorno
- Piccolo Angolo cottura
- Bagno attrezzato con Doccia

Questo slideshow richiede JavaScript.

### **Al Piano Mansarda (Sotto-Tetto Abitabile):**

- Accesso alla Mansarda (Sotto-Tetto Abitabile),  
tramite scala artigianale in legno massello
- Pianerottolo utilizzato come Disimpegno;  
ed espansione della Zona notte,  
dove si può inserire un ulteriore Letto singolo
- Il Disimpegno del Pianerottolo è attrezzato con un Armadio Guardaroba
- Prima Camera Matrimoniale, attrezzata con finestra a Lucernario tipo Velux
- Seconda Camera Matrimoniale, arredata con tre posti letto,  
attrezzata con finestra a Lucernario tipo Velux

Questo slideshow richiede JavaScript.

## **Climatizzazione della Mansarda Trilocale**

L'Appartamento con Mansarda Abetone Val di Luce Tre Vani Mq 76  
è attrezzato con Impianto di Riscaldamento Centralizzato;

La regolazione della Temperatura interna dell'appartamento  
avviene tramite delle valvole Automatiche, Danfoss Thermostat,  
applicate ai radiatori presenti in ogni stanza;

Le Valvole Danfoss Thermostat si possono regolare manualmente a proprio piacimento, e consentono una corretta distribuzione del calore, all'interno delle stanze della Mansarda Val-di-Luce Abetone Trilocale Mq 76 Due Livelli;

Le Valvole Danfoss garantiscono un ottimo risparmio energetico, facendo abbassare i costi del Riscaldamento;

L'Impianto di Riscaldamento dell'Appartamento con Mansarda Abetone Val di Luce Tre Vani Mq 76, è ulteriormente corredato di Dispositivi Conta Calorie, applicati ai radiatori, e permettono di quantificare con precisione i consumi del Riscaldamento;

La Produzione della Acqua Calda Sanitaria, avviene tramite un Boiler Elettrico della Capacità di 80 Litri, installato all'interno del Bagno.

## **Gestione Spese di Condominio della Mansarda Trilocale**

Le spese di condominio dell'Appartamento con Mansarda Abetone Val di Luce Tre Vani Mq 76, sono quantificate in € 1.500 Annue, che comprendono le seguenti voci:

- Riscaldamento Centralizzato (contegiato tramite appositi Conta Calorie)
- Antenna Tv e Antenna Satellitare
- Servizi condominiali generali
- Sala comune
- Deposito sci e spogliatoio
- Semi Portierato
- Pulizie Parti Comuni
- Illuminazione scale ed Esterni
- Spalatura neve

## **Locali Accessori della Mansarda Trilocale**

L'Appartamento con Mansarda Abetone Val di Luce Tre Vani Mq 76 è corredato di cantina ad uso ripostiglio ad uso comune, al cui interno sono presenti rastrelliere e mensole per depositare sci e scarponi;

Il Condominio è corredato di una ampia sala comune, attrezzata con poltrone e tavoli, utilizzabile come zona svago e relax, e sala lettura, per poter effettuare giochi ai bambini in caso di brutte giornate;

Il Condominio oltremodo è dotato di un Locale adibito ad uso Lavanderia, attrezzato con Macchina Lavatrice ed Asciugante da 20 Kg, corredata di un Bagno di Servizio al Piano;

## **Area di Parcheggio Condominiale**

Il Condominio è posto di fronte ad un comodo parcheggio pubblico scoperto, Parcheggio Comunale mantenuto pulito e spalato, Parcheggio ad utilizzo libero.