

# **VENDUTO - Trilocale Abetone Le Motte Mq 66 Nuova Costruzione**

## **VENDUTO - Trilocale Abetone Le Motte Mq 66 Nuova Costruzione**

Agenziacioni.com propone in vendita un Appartamento in pronta consegna, Trilocale Abetone Le Motte Mq 66 Nuova Costruzione, Appartamento Trilocale ubicato al Piano Terreno rialzato, corredato di un grande Giardino di Proprietà di Mq 60;

Nel Prezzo di Vendita del Trilocale Mq 66 Nuova Costruzione con Giardino Mq 60, sono compresi a corredo un Garage di Mq 25, Locale Cantina di Mq 5, e di un posto auto scoperto.

**Prezzo di vendita Euro 141.900 trattabile.**



### **Posizione del Trilocale Nuova Costruzione**

Il Trilocale Abetone Le Motte Mq 66 Nuova Costruzione, è ubicato a 150 Metri dalle [Piste da sci di Abetone](#), le più vicine sono gli impianti di risalita de La Riva e della SAF Ovovia;

L'Appartamento Trilocale è ubicato vicino al Centro, ed a tutti i Negozi ed i servizi;

La Località di Abetone ed il Trilocale, sono raggiungibili comodamente anche tramite l'uso dei mezzi pubblici, grazie alla Vicina Fermata posta a pochi metri da Via delle Motte, della Linea n° 54, la quale ha il Capolinea presso la [Stazione Ferroviaria di Pistoia](#), della Compagnia [Blubus](#) di Trasporti del [Copit](#);

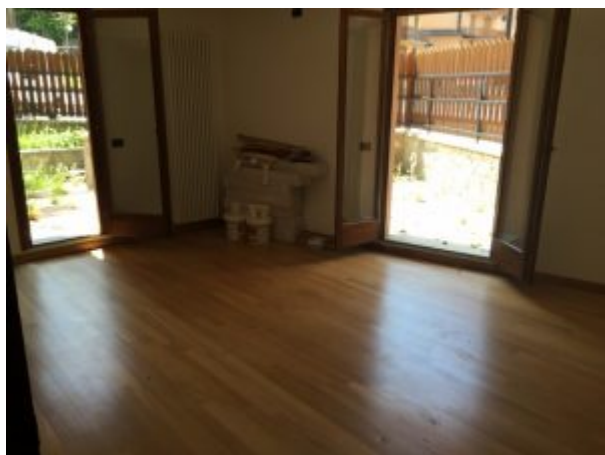
### **Caratteristiche Generali del Trilocale**

Il Trilocale Mq 66 è inserito in Piccolo Condominio di Nuova Costruzione, Composto di Otto Unità Immobiliari;

Il Condominio è sviluppato su Quattro Piani,  
oltre il Piano seminterrato dove sono ubicate le Cantine ed i Garage;

Il Condominio è attrezzato con Ascensore;

Il Trilocale Mq 66 Nuova Costruzione è disponibile in Pronta Consegna,  
e così come tutti gli appartamenti presenti all'interno del Condominio,  
sono stati realizzati con Finiture di Pregio, Materiali caratteristici,  
con Pavimentazione Parquet installata in tutti i locali;



## **Sviluppo Interno del Trilocale**

Il Trilocale Abetone Le Motte Mq 66 Nuova Costruzione,  
è sviluppato interamente al Piano Terreno,  
ed è composto da:

- Ingresso da pianerottolo a comune con seconda unità immobiliare
- Sala dotata di predisposizione per inserimento del Caminetto
- Accesso diretto al Giardino dalla Sala,  
ed a Resede perimetrale,  
sviluppato lungo i tre lati del Trilocale
- Giardino Perimetrale di Mq 60,  
affacciato sulle Piste da Sci di Abetone
- Angolo cottura spazioso, largo 3,5 metri,  
al cui interno è installata la Caldaia,  
adibita all'impianto di Riscaldamento e produzione di acqua calda
- Zona Pranzo ricavata nella Sala
- Disimpegno zona Notte
- Camera con accesso al Giardino
- Cameretta con accesso al Giardino
- Bagno con finestra, Attrezzato con doccia,  
e sanitari in sospensione

## **Locali Accessori a corredo del Trilocale**

Il Trilocale Mq 66 viene venduto corredato dei seguenti locali accessori:

- Garage di Mq 25 dotato di Portone Basculante Motorizzato,  
ad apertura con Telecomando
- Cantina uso Ripostiglio di Proprietà

- Posto auto scoperto Assegnato

## **Impianto di Riscaldamento del Trilocale**

Appartamento Abetone Le Motte Tre Vani Mq 66 Nuova Costruzione, attrezzato con Impianto di Riscaldamento Autonomo, Impianto Termo Idraulico realizzato con Caldaia Indipendente a Gas GPL, con produzione di acqua calda;

La Temperatura interna del Trilocale può essere regolata da remoto, dal proprio Smartphone, tramite la Apposita App (iOS/Android) del Produttore del Termostato;

L'impianto di Riscaldamento è predisposto, per l'inserimento e l'integrazione di un Termo Camino, o di una Idro stufa a Pellet;

## **Spese Annue Comuni del Trilocale**

Le Spese di Condominio Annue del Trilocale, sono quantificate in Euro 900,00 (NOVECENTO/00).