

VENDUTO - Trilocale Abetone Le Motte Mq 66 Piano Terra Nuova Costruzione

VENDUTO - Trilocale Abetone Le Motte Mq 66 Piano Terra Nuova Costruzione

Agenziacioni.com promuove in vendita un Appartamento di Recente realizzazione, Trilocale Abetone Le Motte Mq 66 Piano Terra Nuova Costruzione, in Pronta consegna,

L'Appartamento Trilocale fa parte ed è inserito in una elegante Palazzina di Nuova Costruzione, in Condominio composto di sole Otto Unità Immobiliari;

**Prezzo di vendita Euro 150.000 trattabile,
con Possibilità di accesso al Mutuo Frazionato presente;**



Caratteristiche Principali del Trilocale Mq 66

Appartamento Nuova costruzione Tre Vani Mq 66 ubicato al Piano Terra, inserito in Condominio attrezzato con Ascensore;

L'Appartamento tre Vani Mq 66 è dotato di impianto di riscaldamento autonomo, realizzato con Caldaia a Condensazione, alimentata con Gas GPL;

L'Appartamento è stato realizzato con finiture in stile, pavimentazione con parquet di rovere, infissi con doppi vetri atermici, i Balconi sono realizzati in Legno, in Stile Alto Atesino, così come la copertura del Tetto, tipologia a Capanna, con Tetto a Due Acque;



Posizione del Trilocale Abetone Le Motte Mq 66

L'Appartamento Tre Vani Mq 66 Nuova costruzione è ubicato in via delle Motte, vicino al centro del paese, camminando pochi passi a piedi, a circa 150 metri, si raggiungono le piste da Sci di Abetone.com

Sviluppo Interno del Trilocale Nuova Costruzione Mq 66

Il Trilocale Abetone Le Motte Mq 66 Piano Terra Nuova Costruzione, è un appartamento ubicato al Piano Terra, corredato di Giardino di Proprietà di Mq 68;

Il Trilocale Abetone Le Motte Mq 66 Piano Terra Nuova Costruzione, è stato realizzato e composto di:

- Ingresso con Disimpegno
- Sala ampia e spaziosa, attrezzata con predisposizione Punto Camino, e per un ulteriore ed opzionale inserimento di una Stufa a legna, o Stufa a Pellet
- Giardino di Proprietà di mq 68, delimitato da recinzione con Base in Muratura e Pali di Castagno, collegato ed accessibile dal Soggiorno e dalle Camere
- Zona Pranzo ricavata nella sala
- Angolo cottura
- Disimpegno zona notte
- Due Camere Matrimoniali, con accesso al Giardino
- Bagno con finestra attrezzato con doccia



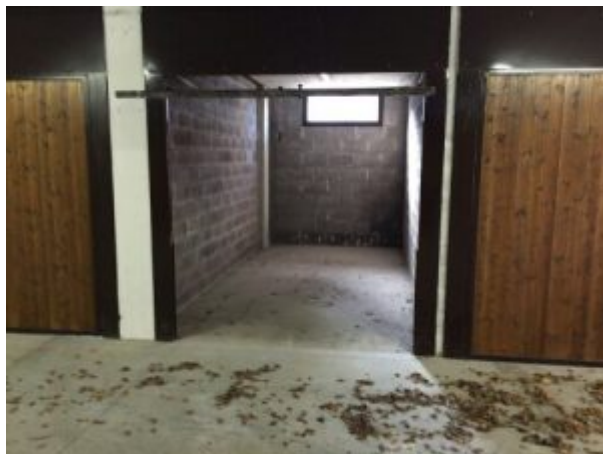
Locali Accessori del Trilocale Abetone Mq 66

Il Trilocale Abetone Le Motte Mq 66 Piano Terra Nuova Costruzione, è corredato dei Seguenti Locali, assegnati all'Appartamento, entrambi posti al piano Seminterrato:

- Garage singolo raggiungibile dall'interno del Condominio
- Cantina uso Ripostiglio di proprietà ubicata al Piano Seminterrato
- Garage e Cantina sono collegati tramite porta interna di comunicazione

Il Condominio è ubicato adiacente ad un comodo Parcheggio scoperto comunale, sempre disponibile, spalato, utilizzabile anche dai propri ospiti;





Spese di Condominio del Trilocale Le Motte Mq 66

Il Trilocale Abetone Le Motte Mq 66 Piano Terra Nuova Costruzione, è caratterizzato da spese di condominio e di manutenzione contenute;

La spesa annua per il mantenimento delle parti comuni e dei servizi, assegnata al Trilocale Mq 66, è quantificata in un importo medio di Euro 950 Annuì;

Le voci di Spesa della Gestione del i Condominio sono le seguenti:

- Pulizia Scale interne
- Illuminazione interna ed esterna
- Spalatura Neve scale Esterne e spazi di accesso
- Antenne Tv, Satellitare e Digitale Terrestre
- Amministrazione Condominiale
- Ascensore Manutenzione Ordinaria