

VENDUTO - Trilocale Abetone Le Motte Mq 69 Quarto Piano Garage

VENDUTO - Trilocale Abetone Le Motte Mq 69 Quarto Piano Garage

Agenziacioni.com propone in vendita, un Appartamento di Tre Locali, spazioso, con Sette posti letto, recentemente ristrutturato ed arredato, Trilocale Abetone Le Motte Mq 69 Quarto Piano Garage;

Prezzo di vendita € 59.000 trattabile.



Posizione del Trilocale

Il Trilocale Abetone Le Motte Mq 69 Quarto Piano Garage, è ubicato a circa 150 metri dalle Piste da Sci di [Abetone](#), gli impianti di risalita più vicini raggiungibili a piedi, sono le piste da sci della Riva e della SAF Ovovia;

L'Appartamento Trilocale Mq 69, è ubicato vicino al Centro del Paese di [Abetone](#), sono raggiungibili a piedi, tutti i servizi ed i Negozi;

Il Trilocale Le Motte è posto vicino alla fermata dei mezzi Pubblici del [Blubus](#), il Servizio di Trasporto della ditta [Copit](#);

Il servizio di trasporto del Copit è molto comodo e funzionale, collega la città di Pistoia, dove effettua il capolinea presso la locale stazione ferroviaria, con le località dell'Appennino Pistoiese e le piste da sci di Abetone;

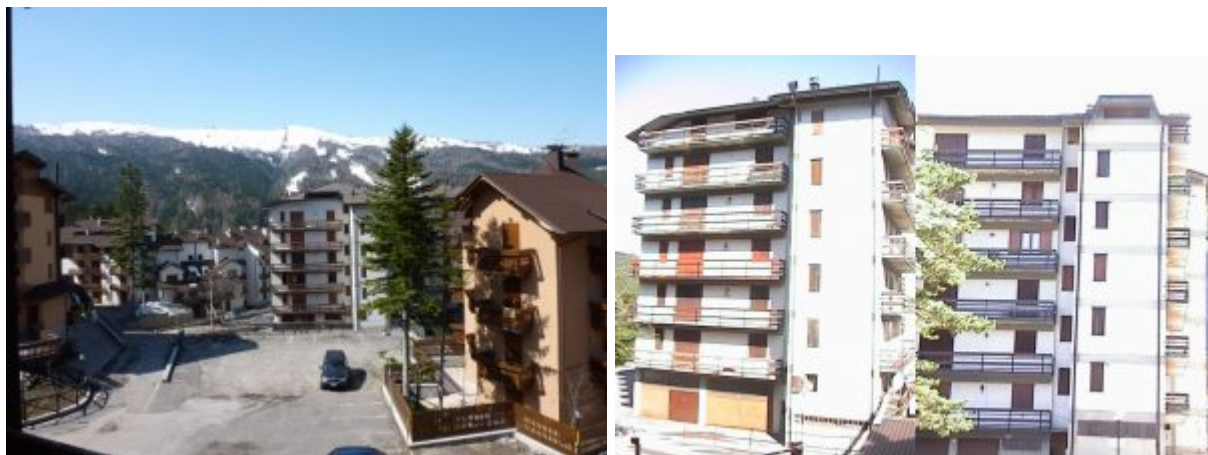
Caratteristiche Generali del Trilocale

Il Trilocale Abetone Le Motte Mq 69 Quarto Piano Garage, fa parte di una struttura Condominiale, attrezzata con ascensore,

suddivisa su sei piani, e composta di Ventiquattro Unità Immobiliari;

Al Piano Terra del Condominio si trova una ampia zona coperta, adibita come Garage singoli, e suddivisa con portoni di accesso per ogni posto auto;

Nella vendita del Trilocale Mq 69, è compresa la quota proporzionale, di un appartamento ubicato nel primo blocco condominiale, utilizzato come servizio di semi portierato;



Sviluppo Interno del Trilocale

Il Trilocale Abetone Le Motte Mq 69 Quarto Piano Garage, è composto da:

- Ingresso da Pianerottolo Comune, tramite ascensore e scale interne condominiali
- Ingresso
- Disimpegno con piccolo Guardaroba
- Sala arredata con Divano Letto Matrimoniale
- Balcone collegato alla Sala
- Zona Pranzo ricavata nella Sala
- Cucinotto ristrutturato, con Angolo Cottura completamente attrezzato
- Bagno con Finestra, Ristrutturato con Sanitari Nuovi, attrezzato con doccia
- Camera Padronale arredata con Letto Matrimoniale, ed armadio quattro stagioni
- Cameretta con Finestra, ricavata in un ritaglio della Sala, grazie ad una parete divisoria in legno, arredata con letto a Castello a tre piazze

Il Trilocale Abetone Le Motte Mq 69 Quarto Piano Garage, è stato realizzato con ottime finiture, in stile, la pavimentazione è stata realizzata con Parquet a Listoncini;

L'appartamento Trilocale viene venduto completamente arredato, come da foto e video pubblicati in questo articolo, tutti gli arredi ed i mobili sono in ottimo stato di mantenimento;

Questo slideshow richiede JavaScript.

Impianto di Riscaldamento del Trilocale

Il Trilocale Abetone Le Motte Mq 69 Quarto Piano Garage, è dotato di Impianto di Riscaldamento indipendente, di nuova installazione, realizzato con Caldaia alimentata a Gas GPL, con produzione di acqua calda sanitaria;

La temperatura interna dell'appartamento, è regolabile tramite il proprio termostato ambiente, gestibile anche da remoto, tramite semplici comandi SMS dal proprio smartphone, grazie ad una Scheda Sim Cellulare installata al suo interno;

Parcheggio e Locali Accessori del Trilocale

Il Trilocale Abetone Le Motte Mq 69 Quarto Piano, è dotato di un posto auto coperto di proprietà, ricavato in un più ampio garage Condominiale, ubicato al Piano terra,

Al Piano terra del Condominio, Il trilocale è dotato di un Locale Cantina Ripostiglio di proprietà, utilizzabile come deposito sci;

Entrambi i Locali accessori, il posto auto coperto e la Cantina, sono collegati internamente con il Trilocale Mq 65, e sono raggiungibili anche tramite ascensore;

Il Condominio è dotato di una ampia Area scoperta, adibita a parcheggio condominiale, dove sono ricavati i posti auto scoperti assegnati ad ogni unità immobiliare;

L'Area di Parcheggio è protetta da sbarra automatica, con telecomando;

Gestione Spese di Condominio del Trilocale

Le Spese di condominio; del Trilocale Abetone Le Motte Mq 69 Quarto Piano Garage, sono molto contenute, sono quantificate in € 600 Annue;

Le voci di spesa Condominiali, comprendono i seguenti servizi:

- Pulizia Scale
- Ascensore
- Illuminazione Scale
- Spalatura Neve
- Illuminazione parcheggio
- Manutenzione Generale
- Antenna Tv e Satellitare

- Servizio Semi Portierato