

Trilocale Abetone Val di Luce Mq 45 Fronte Piste

Vendita Trilocale Abetone Val di Luce Mq 45 Fronte Piste

Agenziacioni.com propone in vendita un Appartamento piccolo ma spazioso, Trilocale Abetone Val di Luce Mq 45 Fronte Piste, ubicato a pochi passi dalla SPA Resort Val di Luce, con accesso diretto alle Piste da sci;

Prezzo di Vendita Euro 109.000 trattabile;

Questo slideshow richiede JavaScript.

Caratteristiche Generali del Trilocale

Il Trilocale Val di Luce Mq 45 Fronte Piste, è posto al Secondo Piano, in un Condominio di recente costruzione, attrezzato con Ascensore;

Il Trilocale Val di Luce Mq 45 Fronte Piste, è un Appartamento libero su tre lati, è l'ultima unità immobiliare del corridoio di accesso;

Il condomino è attrezzato con:

- Loggiato di ingresso comune, chiuso e coperto, attrezzato con Panchine



- Parcheggio scoperto fronte Ingresso condominiale
- Ascensore
- Locale Spogliatoio attrezzato con Armadietti portasci
- Dal Locale Spogliatoio, tramite Accesso indipendente,

si raggiunge il giardino attrezzato,
e le piste da sci, ubicate a pochi metri

- Sala Comune Relax attrezzata con Tavoli, sedie, TV
- Sala comune con Bagno e Doccia
- Piccola lavanderia comune attrezzata con Macchina Lavatrice ed Asciugante
- Giardino ad uso comune attrezzato con Barbecue, Tavoli e Panche
- Giardino raggiungibile da diversi accessi del condominio



L'Appartamento Abetone Val di Luce Trilocale Mq 45 Fronte Piste,
è completamente arredato, con finiture di buon gusto;

Sviluppo Interno del Trilocale

Il Trilocale Val di Luce Mq 45 Fronte Piste,
è composto da:

- Ingresso
- Disimpegno con piccolo guardaroba
- Bagno con finestra,
attrezzato con doccia



- Soggiorno Luminoso e spazioso,
arredato con Divano letto matrimoniale,
Armadio a ponte,
Finestra affacciata sulle piste da sci



-
- Impianto Antenna Tv Digitale Terrestre e Satellitare
- Angolo cottura completamente accessoriato
- Zona pranzo attrezzata con tavolo frangibile e sedie a scomparsa
- Camera arredata con divano letto matrimoniale, Armadio a Ponte, affacciata sulla SPA Resort Val di Luce



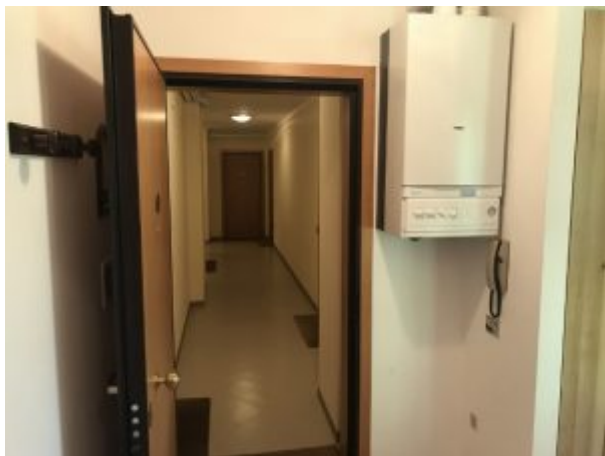
-
- Cameretta cieca arredata con Letto a Castello, ed armadio a due ante



-

Impianto di Riscaldamento del Trilocale

Il Trilocale Val di Luce Mq 45 Fronte Piste, è attrezzato con Impianto di Riscaldamento indipendente, realizzato con Caldaia indipendente alimentata con Gas GPL, e produzione di Acqua Calda Sanitaria;



Posizione del Trilocale

Il Condominio dove è ubicato il Trilocale Val di Luce Mq 45 Fronte Piste, è corredato di comodo ed ampio parcheggio scoperto, accessibile direttamente dai vari accessi comuni condominiali;

L'Appartamento Abetone Val di Luce Trilocale Mq 45 Fronte Piste è ubicato di Fronte alla Pista da Sci della Sprella, collegata con tutto il comprensorio di piste da sci di [Abetone](#), raggiungibile a piedi con pochi passi dall'uscita del Condominio;

Gestione Spese di Condominio del Trilocale

Le spese di Condominio del Trilocale Val di Luce Mq 45 Fronte Piste, sono quantificate in Euro 950 Annue e comprendono i seguenti servizi:

- Semi Portierato e manutentore
- Illuminazione Scale
- Ascensore
- Illuminazione Esterna
- Spalatura Neve Spazi esterni
- Pulizia Scale
- Manutenzione Generale
- Amministrazione Condominiale
- Antenna Tv Digitale Terrestre e Satellitare

Prezzo di vendita Euro 109.000 trattabile.