

# **VENDUTO - Trilocale Faidello Pulicchio** **Abetone Mq 70 Tre Livelli Fronte Pista Sci**

## **VENDUTO - Appartamento Trilocale Faidello Pulicchio** **Abetone Mq 70 Tre Livelli Fronte Pista Sci**

[Agenziacioni.com](http://Agenziacioni.com) propone in vendita

un Appartamento posto di fronte la partenza della pista da sci del Pulicchio,

In Condominio realizzato in stile,

con piccoli Balconi con affaccio Panoramico, esposti al sole,

Appartamento Trilocale Faidello Pulicchio Abetone Mq 70 Tre Livelli Fronte Pista Sci,

posto al Piano Primo, sviluppato su tre livelli;

**Prezzo di Vendita Euro 99.000 Trattabile.**





## **Posizione del Trilocale Faidello Pulicchio**

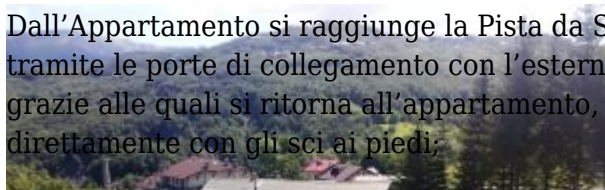
L' Appartamento Abetone Faidello Tre Vani Mq 70 Fronte Pista Sci, è ubicato nella piccola frazione di Faidello, nel comune di Abetone Cutigliano, posto a circa 1.5 km dal centro del paese, ed a 2.5 km dalla località della Val di Luce, dove si trova la bella piscina piramidale in cristallo della SPA Resort Val di Luce;

Appartamento Abetone Faidello Tre Vani Mq 70 Fronte Pista Sci, ubicato ad 1 km dal centro di Abetone, la Pista da Sci del Pulicchio è collegata con tutto il comprensorio di [Abetone.com](http://Abetone.com);

La località di Faidello è servita dal servizio pubblico delle compagnie di Trasporto Copit ed della compagnia ATM, le quali collegano L'Abetone con le città di Pistoia e di Modena;

## **Caratteristiche Generali del Trilocale Faidello Pulicchio**

Dall'Appartamento si raggiunge la Pista da Sci direttamente, tramite le porte di collegamento con l'esterno, grazie alle quali si ritorna all'appartamento, direttamente con gli sci ai piedi;



Appartamento recentemente ristrutturato, completamente arredato, con finiture ed arredi realizzati in stile;

L'Appartamento è corredato di Impianto Tv condominiale, predisposto nel soggiorno e nelle camere;

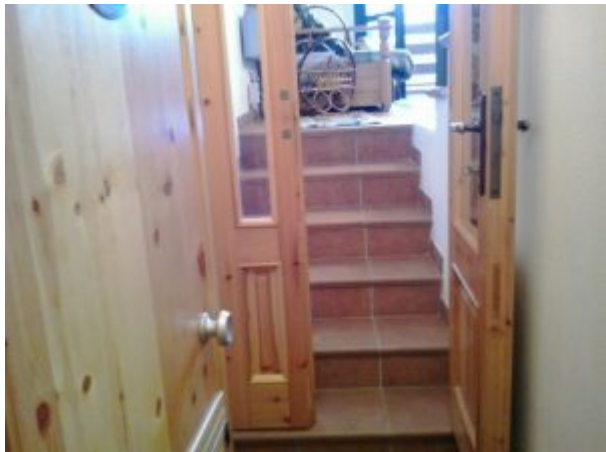
Appartamento con impianto di Riscaldamento Autonomo Elettrico;

## **Sviluppo Interno del Trilocale Faidello Pulicchio**

L'Appartamento Trilocale Faidello Pulicchio Abetone Mq 70 Tre Livelli Fronte Pista Sci, è composto nel seguente modo:

### **Al Primo Piano:**

- Ingresso con piccolo ripostiglio sottoscala
- Porta a vetri



- Soggiorno arredato con divano letto matrimoniale, attrezzato con Caminetto



- Zona Pranzo ricavata nel Soggiorno
- Affaccio Panoramico sulle Piste da Sci
- Angolo cottura completamente attrezzato





### **Al Secondo Piano:**

- Scala di accesso alla zona notte
- Disimpegno con piccolo guardaroba
- Camera matrimoniale arredata con Divano Letto Matrimoniale, un Letto a Castello, attrezzata con piccolo armadio



- Bagno con Doccia



### **Al Piano mansarda Abitabile:**

- Seconda Camera Matrimoniale, arredata con Letto Matrimoniale oltre ad un letto a castello



- 
- Balcone collegato alla Camera, affacciato sulla pista da Sci, dal quale si puo vedere il sorgere del sole



- 
- Bagno in camera attrezzato con Doccia

### **Locali Accessori del Trilocale Faidello Pulicchio**

L'Appartamento Abetone Faidello Tre Vani Mq 70 Fronte Pista Sci è corredato di Garage privato di Mq 28, posto all'interno di un piu ampio garage condominiale, con accesso diretto e collegato con le scale interne del corridoio condominiale;

Il Parcheggio scoperto del Condominio, è chiuso e protetto con sbarra automatica, con telecomando in dotazione all'appartamento.



## **Spese di Condominio del Trilocale Faidello**

Le Spese di condominio dell' Appartamento Abetone Faidello Tre Vani Mq 70 Fronte Pista Sci sono quantificate in € 950 Annue,  
le quali comprendono i seguenti servizi:

- Amministrazione condominiale
- Spalatura neve
- Illuminazione esterna
- Illuminazione Scale
- Pulizia scale
- Manutenzione generale