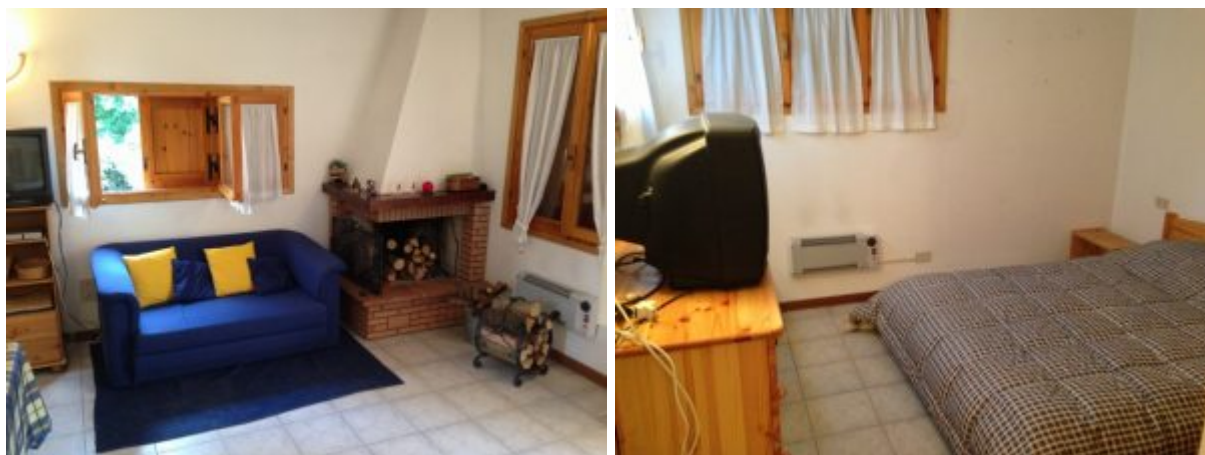


VENDUTO - Trilocale Indipendente **Pianosinatico Cutigliano Mq 65 Piano Primo**

VENDUTO - € 89.000 Trilocale Indipendente Pianosinatico Cutigliano Mq 65 Piano Primo Balcone Cantina Caminetto Riscaldamento Indipendente Elettrico.

Agenziacioni.com propone in vendita un piccolo ma spazioso appartamento, in Località Pianosinatico, posto a 3,5 km dalle Piste da Sci di [Abetone](#), ubicato ad una Altitudine di 948 Metri, l'Appartamento Trilocale è posto al Piano Primo, fa parte di un Piccolo Condominio costituito da Otto Unità Immobiliari, tutte dotate di Ingresso Indipendente, co accesso tramite scala esterna coperta, Trilocale Indipendente Pianosinatico Cutigliano Mq 65 Piano Primo;

Prezzo di Vendita Euro 89.000 Trattabile.



Caratteristiche Generali del Trilocale Indipendente Pianosinatico Cutigliano

Il condominio di cui fa parte il Trilocale Pianosinatico MQ 65, è caratterizzato dalla presenza di una Veranda Coperta ad uso Comune, sede dei locali degli Impianti Tecnici, all'interno dei quali si trovano:

- Contatori Elettricità,
- Contatori Acquedotto;

Dalla Veranda coperta di ingresso, si arriva al Resede a Comune, dal quale partono due Scale Coperte distinte, che permettono l'accesso ai due pianerottoli, anch'essi coperti, dove sono ubicati gli ingressi indipendenti, degli Otto Appartamenti, distribuiti Quattro per piano;

Il Condominio di cui fa parte l'Appartamento Trilocale Pianosinatico Mq 65, è corredato di Spazi esterni a comune, caratterizzati da un resede pavimentato, oltre ad un piccolo giardino;

Al Trilocale indipendente si accede dalla prima rampa di scale coperta, ed in caso di maltempo si possono scaricare valigie e la spesa senza bagnarsi;

Questo slideshow richiede JavaScript.

Sviluppo Interno del Trilocale Indipendente

Il Trilocale Mq 65 risulta sviluppato e composto nel seguente modo:

- Accesso Pedonale da Veranda Coperta
- Scale esterne Coperte
- Ingresso Indipendente al primo piano
- Disimpegno
- Sala attrezzata con Caminetto, ed arredata con Divano Letto Matrimoniale
- Angolo cottura
- Zona Pranzo ricavata nella Sala
- Balcone collegato alla Sala, con affaccio Panoramico sul giardino condominiale
- Camera Matrimoniale, arredata con Letto Matrimoniale e piccolo armadio
- Seconda Camera arredata con Due letti Singoli
- Bagno con Finestra, attrezzato con doccia

Il Trilocale Pianosinatico è completamente arredato, con finiture interne realizzate con Pavimentazione in Ceramica;

Gli infissi interni, le finestre e la porta del Balcone, sono attrezzati con con Vetrature Doppie Atermiche,

Gli Infissi Esterni sono realizzati in Legno, con Serramenti Esterni in Legno Massello;

Il Trilocale Pianosinatico Mq 65, viene venduto con tutti gli arredi presenti;

Questo slideshow richiede JavaScript.

Climatizzazione del Trilocale Indipendente Pianosinatico

Il Trilocale Pianosinatico Mq 65, è dotato di Impianto di Riscaldamento indipendente Elettrico, realizzato con Radiatori (Termo-Convettori) Elettrici ventilati,

di ultima generazione;

All'esterno del Condominio, è presente la predisposizione di un Serbatoio di Gas GPL, grazie al quale, in alcuni appartamenti, sono stati installati Impianti riscaldamento indipendente a Gas, realizzati con Caldaie Singole e produzione di acqua calda sanitaria;

Il Trilocale gode della stessa predisposizione, ed è possibile installare al suo interno, la stessa tipologia di impianto di riscaldamento indipendente a gas;

Gestione Spese Condominiali del Trilocale

Il Trilocale Indipendente Mq 65, ed il condominio di cui fa parte, hanno spese di Manutenzione comuni molto basse, sono quantificate in € 350 annue, le quali comprendono i seguenti servizi:

- Illuminazione Esterna
- Illuminazione Scale Comuni
- Pulizia Spazi Esterni
- Antenna TV
- Antenna TV satellitare
- Spalatura Neve