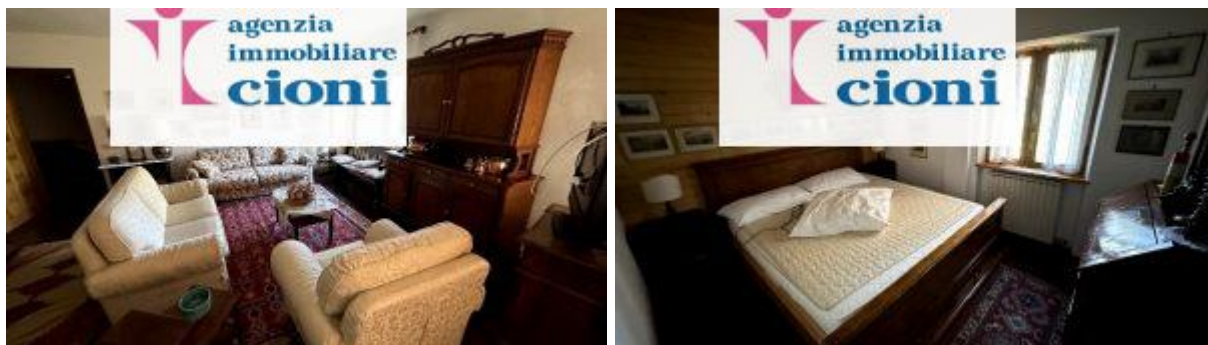


Trilocale Le-Regine Centro Abetone Mq 100 P. 1° Garage

Vendita € 219.000 Trilocale Le-Regine Centro Abetone Mq 100 Piano 1° Ascensore Cantina Garage Giardino Condominiale Mq 1.000 Fronte Pista.

AgenziaCioni.com propone in Vendita un elegante appartamento composto di Tre Locali, ubicato nel Centro della Località Le Regine, ubicato all'interno di un Palazzina realizzata in Stile Baita, composta da Dieci unità immobiliari, attrezzata con ascensore, Trilocale Le-Regine Centro Abetone Mq 100 Piano Primo Ascensore Cantina Garage Fronte Pista Giardino Condominiale Mq 1.000.

Prezzo di Vendita Euro 219.000 Trattabile.



Posizione dell'Appartamento Trilocale Le-Regine Centro

L'Appartamento Trilocale è ubicati nel Centro del Paese, la località Le Regine, ed il Condominio di cui fa parte, sono posizionati all'interno delle Piazza della Località Le Regine, facilmente raggiungibile ed accessibile sia a piedi che con la propria Auto.

L'Appartamento Trilocale è ubicato a pochi metri dalla Pista da Sci Chierroni, ed al suo Impianto di Risalita, la seggiovia Quadriposto, il quale è collegato con tutto il comprensorio di Piste da Sci di Abetone.com

La Località Le Regine Abetone è comodamente raggiungibile, grazie anche ai servizi di trasporto pubblico, tramite la compagnia Autolinee Toscane, grazie alla linea Extraurbana n° 54, che dalla Stazione Ferroviaria di Pistoia, collega le località dell'Appennino Pistoiese, e permette di raggiungere le Piste da Sci di Abetone.

Caratteristiche Generali del Trilocale Le-Regine Centro

L'Appartamento Trilocale fa parte di una piccola ed elegante palazzina, sviluppata su tre piani, realizzata in stile Baita, composta da Dieci Unità Immobiliari, attrezzata con ascensore.

Il Condominio è contornato da un ampio giardino di Mq 1.000, ad uso comune, sviluppato sui Quattro lati del fabbricato;

All'interno del Condominio,
Al Piano Seminterrato, si trovano i Locali Cantina,
una delle quali è di Proprietà dell'Appartamento Trilocale,
oltre ad un posto auto coperto assegnato,
ubicato all'interno del Locale Garage Condominiale.

Agli Appartamenti si accede dal Giardino,
tramite Ascensore e scala condominiale,
oltremodo si può accedere all'interno del condominio,
direttamente dal Garage collegato anch'esso tramite ascensore e scale condominiali.

Questo slideshow richiede JavaScript.

Sviluppo Interno del Trilocale Le-Regine

Il Trilocale Le Regine Piano Primo Mq 100 è composto da:

- Ingresso
- Sala attrezzata con predisposizione della Canna Fumaria per inserimento Caminetto, o in alternativa stufa a legna o stufa a pellet
- La Sala è arredata con Due divani letto matrimoniali con affaccio sul giardino condominiale dalle tre finestre ubicate sul alto est del fabbricato,
- Ampia Zona pranzo ricavata nella sala
- Cucinotto con Angolo cottura completamente attrezzato,
- Disimpegno zona notte
- Camera matrimoniale arredata con letto matrimoniale, ed armadio Quattro Stagioni, affacciata sul giardino
- Cameretta arredata con Letto a Castello ed un armadio a Due Ante, affacciata sul giardino
- Bagno con finestra Velux, attrezzato con doccia

Il Trilocale ha una capacità di Sei posti letto

Questo slideshow richiede JavaScript.

Climatizzazione del Trilocale Le-Regine

Il Condominio è dotato di Impianto di riscaldamento Centralizzato, realizzato con Caldaia alimentata con Gasolio.

La Caldaia Centralizzata ha la funzione della Produzione della Acqua Calda Sanitaria.